

# D-lift

## Pneumatyczno-elektryczny manipulator przemysłowy Dentec

Przemysłowa siła, milimetrowa precyzja.  
Przenoś ładunki przy minimalnym wysiłku operatora.



### Udźwig do 250 kg

Z łatwością unosi ciężkie detale, redukując odczuwalny ciężar ładunku do zera.



### Wysięg do 4 metrów

Pełna swoboda manipulacji dzięki obrotowi osi o 300° i pionowemu zasięgowi do 2,5 m.



### Ergonomia i bezpieczeństwo

Odciąża operatora i ogranicza ryzyko urazów oraz wypadków.



### Dynamika i płynność pracy

Prędkość podnoszenia i opuszczania do 0,5 m/s zapewnia maksymalną wydajność cykli produkcyjnych.



### Indywidualne chwytaki

Możliwość integracji z przyssawkami, magnesami czy szczękami zaprojektowanymi pod Twój konkretny produkt.



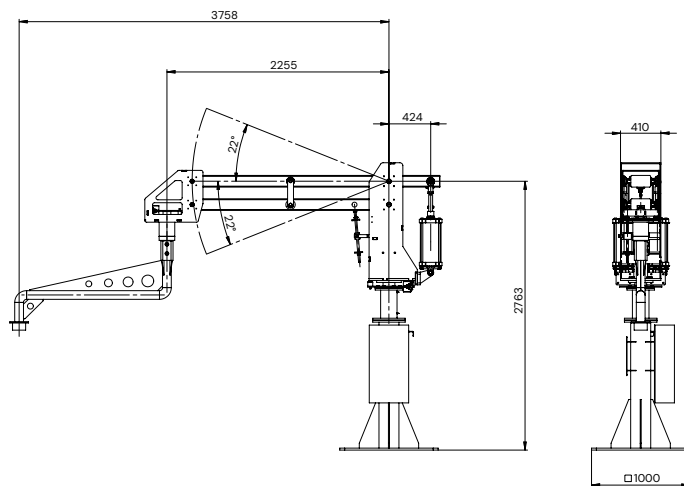
## Parametry techniczne

Parametr	Wartość
Maksymalny udźwig	do 250 kg
Maksymalny wysięg	do 4 m
Maksymalny zasięg ruchu w pionie	do 2,5 m
Zakres kątowy pracy	300° na pierwszej i drugiej osi
Szybkość podnoszenia / opuszczania	do 0,5 m/s
Sterowanie	pneumatyczne + elektryczne
Wymagane ciśnienie pracy	0,6 - 0,8 MPa
Poziom hałasu	< 70 dB
Temperatura pracy	od 0°C do 45°C

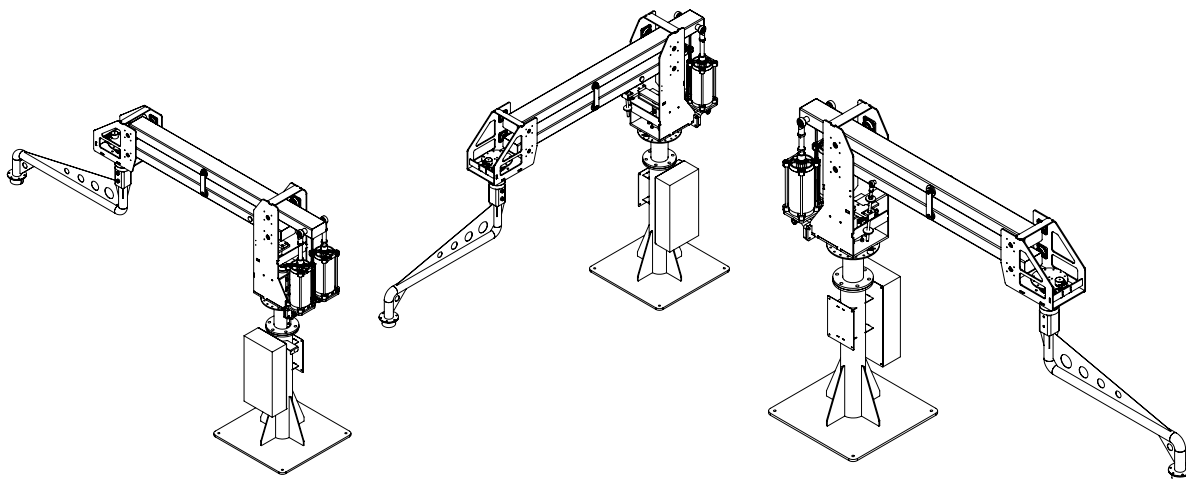


Projektujemy urządzenia dopasowane do warunków pracy i procesu Klienta.

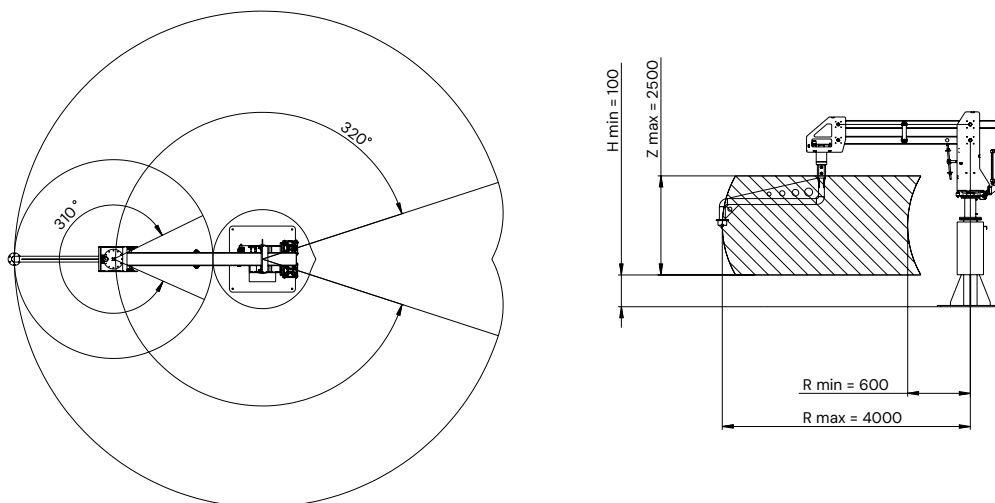
# Rysunki techniczne



5.1. Rysunek techniczny modelu referencyjnego D-lift



5.2. Rzut izometryczny konstrukcji nośnej i ramienia manipulatora



5.3. Maksymalne zakresy pracy manipulatora



Projektujemy urządzenia dopasowane do warunków pracy i procesu Klienta.